

## FLIR Série Exx

### Os Novos Termovisores FLIR Linha E40, E50 e E60 Agora com MSX®

Com a nova linha de termovisores FLIR Série E você pode solucionar problemas de forma mais eficiente, gerar relatórios mais detalhados e compartilhar rapidamente imagens e resultados. Uma ferramenta que vai ajudá-lo a tornar seu dia muito mais produtivo.

**MSX integrado** - Agora seus relatórios terão imagens mais níticas obtidas com a tecnologia MSX da FLIR. Detalhes nas estruturas, números e outras texturas nem sempre ficam aparentes nas imagens térmicas comuns, muitas vezes é preciso uma outra imagem visual para servir como referência. Com MSX é diferente. Ele realça automaticamente estes detalhes sobre a imagem infravermelha em tempo real criando uma única imagem térmica contendo todos os detalhes para que você possa reconhecer onde estão os pontos quentes e frios imediatamente.

**FLIR Tools Mobile** - Conecte os termovisores da Série-E a smartphones e tablets através do nosso aplicativo via Wi-Fi. Envie vídeos térmicos para que os clientes possam assistir. Importe imagens JPEGs radiométricas, ajuste cores e contraste, adicione mais ferramentas de medição, e então inclua as imagens em relatórios mais completos, envie por e-mail os resultados descobertos a partir do local inspecionado.

**Resolução Superior** - Até 76.800 pixels ( 320 x 240) para melhor precisão de longo alcance eo mais alto nível de aponte e dispare resolução IR câmera.

**Câmera Digital** - Resolução 3.1MP fornece uma referência clara a luz visível fotos; inclui built-in lâmpada LED que funciona como uma lanterna , mais um ponteiro laser para marcar locais .

**Tela Touchscreen com Auto Orientação** - Com a interface touchscreen na ponta dos seus dedos, você será capaz de tocar instantaneamente várias ferramentas de medição, modos de imagem, JPEGs arquivadas. Nova auto-orientação mantém as medições sempre verticais na tela LCD independentemente do modo como você estiver segurando a câmera.

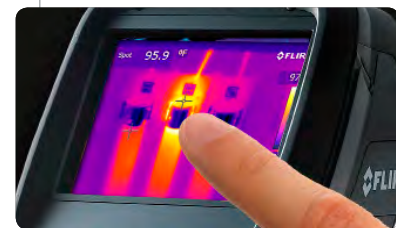
**MeterLink ®** - Comunicação Bluetooth envia dados a partir do alicata amperímetro e do medidor de umidade com a função MeterLink habilitada para o termovisor, incorporando tais dados nas imagens térmicas durante as capturas.

**Lentes intercambiáveis opcionais com opções de grande angular e telescópica** - Uma variedade de lentes intercambiáveis permite que você mude para grande angular para capturar para capturar um campo de visão maior em um disparo ou telescópica para ver e medir as temperaturas em alvos distantes e menores. O foco manual ajuda a marcar na mais nítida clareza e melhor precisão.

**Lâmpada LED e Mira Laser** - Lâmpada de LED e mira laser para iluminar ambientes escuros e marcar locais em fotos visuais; iluminação fornece detalhes para o aperfeiçoamento MSX



Conectividade FLIR Tools Mobile Wi-Fi



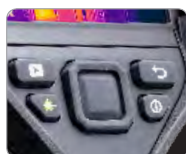
Tela 3.5" Touchscreen



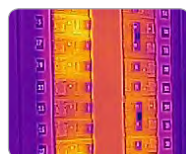
Auto-Orientação



Iluminação para Imagens Visuais alinhadas com Imagens Térmicas: 3.1MP Camera Digital, LED Lamp e Mira Laser



Botões maiores

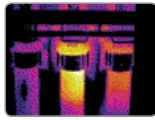


MSX Integrado



Comunicação Bluetooth® METERLINK®

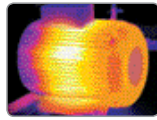
## Aplicações



Electrica: Temperatura de Fusíveis



Motor: Problema interno



Motor: Problema no Rolamento

## Especificações de Imagens

CARACTERÍSTICAS	FLIR E40	FLIR E50	FLIR E60
Faixa de Temperatura	-20 a 650°C	-20 a 650°C	-20 a 650°C
Sensibilidade Térmica (N.E.T.D)	<0.07°C em 30°C	<0.05°C em 30°C	<0.05°C em 30°C
Tipo do Detector - Focal plane array; (FPA) microbolômetro refrigerado	160 x 120 pixels	240 x 180 pixels	320 x 240 pixels
MSX Integrado	Sim	Sim	Sim
Picture-in-Picture (P-i-P)	Fixo P-i-P	Escalonável P-i-P	Escalonável P-i-P
Gravação de Vídeo MPEG 4	Sim	Sim	Sim
Câmera de Vídeo Camera c/Lamp & Laser	3.1MP/LED/Mira Laser	3.1MP/LED/Mira Laser	3.1MP/LED/Mira Laser
Zoom Digital	2X Contínuo	4X Contínuo	4X Contínuo
Anotação na Imagem	Voz (60s)/Comentários de Texto	Voz (60s)/Comentários de Texto	Voz (60s)/Comentários de Texto
Pontos Móveis	3 pontos móveis	3 pontos móveis	3 pontos móveis
Area Box	3 Area Boxes (móveis e redimensionáveis) (imagem completa com min/max/média)	3 Area Boxes (móveis e redimensionáveis) (imagem completa com min/max/média)	3 Area Boxes (móveis e redimensionáveis) (imagem completa com min/max/média)
Delta T	Sim	Sim	Sim
Interface de Comunicação com Dados	USB-mini, USB-A, Vídeo Composto, Bluetooth, Wi-Fi	USB-mini, USB-A, Vídeo Composto, Bluetooth, Wi-Fi	USB-mini, USB-A, Vídeo Composto, Bluetooth, Wi-Fi
CARACTERÍSTICAS COMUNS			
Frame Rate	60Hz		
Campo de Visão / Foco	25° x 19° / Manual (Distância Mínima do Foco 0,4 m)		
Faixa Espectral	7.5 a 13µm		
Display	LCD Colorido de 3.5"		
Modos de Imagem	Térmica, visual, MSX e Galeria de Imagem		
Armazenamento de Imagem	>1000 radiométrica JPEG images (cartão de memória tipo SD)		
Classificação do Laser/Tipo	Classe 2/Semicondutor AlGaInP Diode Laser: 1mW/635nm (red)		
Controles de Configuração	Modo seletor, paleta de cores, informação de configuração de imagem, unidades, linguagem, dados e formato de tempo e galeria de imagem		
Modo de Medição	Detector automático de ponto quente/frio, Isotérmica (acima/abaixo/intervalo)		
Correção de Medição	Emissividade, temperatura refletida, temperatura ambiente, distância, umidade relativa e transmissividade para janelas IR		
Tipo da Bateria/Tempo de Operação	Li-Ion/ >4 horas, Tela mostra o status da bateria		
Sistema de Carregamento	Carregador AC (Padrão) e Carregador de 2 compartimentos (opcional para E40 e E50)		
Choque/Vibração/Queda / Encapsulamento; Segurança	25G, IEC 60068-2-29/ 2G, IEC 60068-2-6/ Drop-proof 2m (6.6ft) IP54; EN/UL/CSA/PSE 60950-1		
Dimensões/Peso	246 x 97 x 184 mm/ menos de 825 gramas (incluindo bateria)		

## Informações de Pedido

64501-0101 ..... FLIR E40 Termovisor com MSX / Resolução de 160 x 120 /60Hz  
 64501-0201 ..... FLIR E50 Termovisor com MSX / Resolução 240 x 180/60Hz  
 64501-0302 ..... FLIR E60 Termovisor com MSX / Resolução de 320 x 240/60Hz

Garantia de 2 anos no Termovisor e 10 anos no Detector\*

\*Após registro no site: <http://flir.custhelp.com>

### ACCESSORIES

T197752 ..... Li-Ion Bateria Recarregável  
 T910814 ..... Carregador automotivo  
 1910490 ..... Cigarette Lighter Adapter Kit, 12VDC (1.2m cable)  
 T198125 ..... 2-Bay Battery Charger including Power Supply (multi plugs)  
 T197771 ..... Bluetooth® Headset  
 T198583 ..... FLIR Tools+ (Scratchcard) 2 Users  
 1196961 ..... Lente Telescópica de 15°  
 1196960 ..... Lente Grande Angular de 45°  
 T197926 ..... Adaptador para tripé  
 T127100 ..... Escudo Solar  
 T911087 ..... Bolsa Flexível



## Vórtex Equipamentos Ltda

Rua São Miguel 1141 - Bairro Itapoã - Belo Horizonte - MG CEP: 31710-350  
 Tel.: (31) 3427-7700 Fax.: (31) 3427-7792  
 e-mail: [vortex@vortex.com.br](mailto:vortex@vortex.com.br) Internet: [www.vortex.com.br](http://www.vortex.com.br)